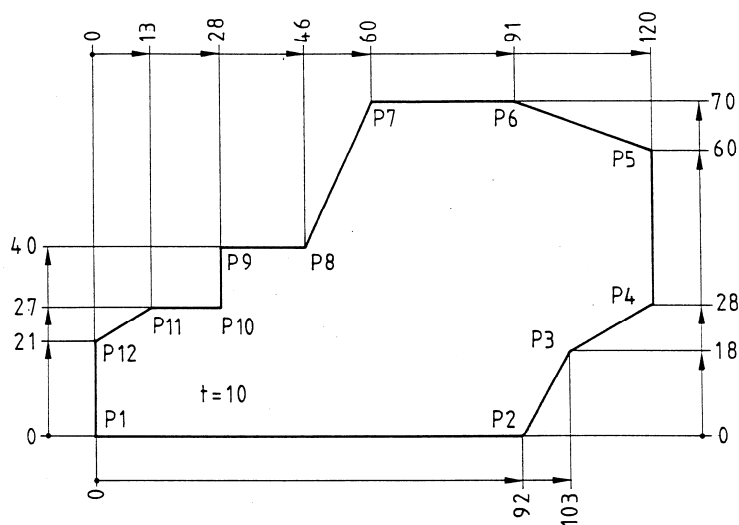


Koordinatenbestimmung (Lösung)

Aufgabe: Bestimmen Sie die Koordinaten der angegebenen Punkte aller drei Werkstückbeispiele und tragen Sie diese dann sowohl in absoluter als auch in inkrementaler Maßangabe in die Koordinatentabelle ein!



	absolut		inkremental	
	X	Y	X	Y
P1	0	0	0	0
P2	92	0	92	0
P3	103	18	11	18
P4	120	28	17	10
P5	120	60	0	32
P6	91	70	-29	10
P7	60	70	-31	0
P8	46	40	-14	-30
P9	28	40	-18	0
P10	28	27	0	-13
P11	13	27	-15	0
P12	0	21	-13	-6