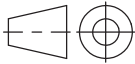

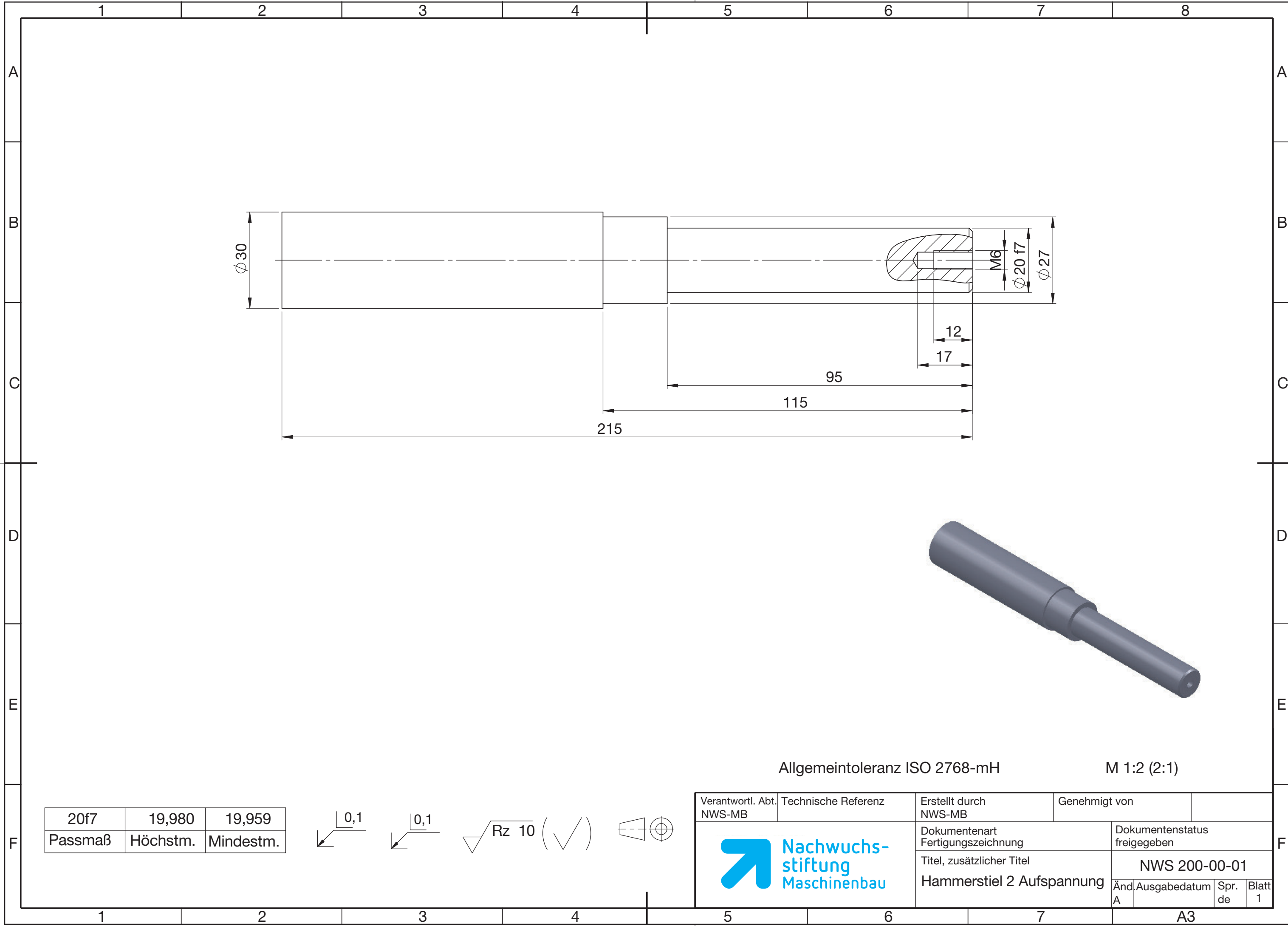


-0,1  
+0,1

Rz 10 (✓)



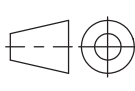
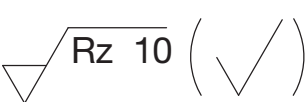
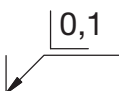
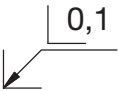
Verantwortl. Abt. NWS-MB	Technische Referenz	Erstellt durch NWS-MB	Genehmigt von	
 <b>Nachwuchs- stiftung Maschinenbau</b>		Dokumentenart Fertigungszeichnung	Dokumentenstatus freigegeben	
		Titel, zusätzlicher Titel Hammerstiel 1 Aufspannung	NWS 200-00-01	
Änd. A	Ausgabedatum A3	Spr. de	Blatt 1	




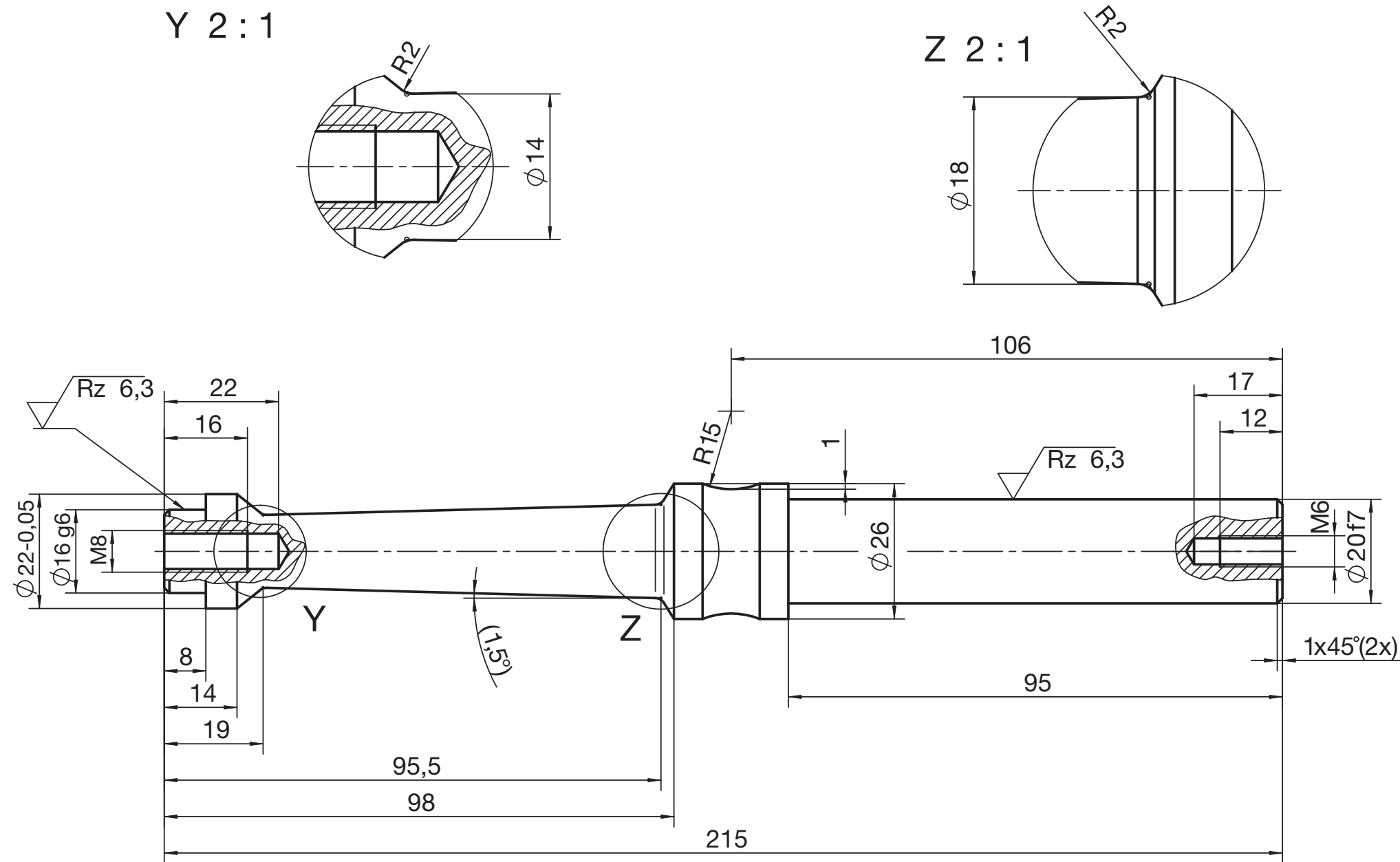
Allgemeintoleranz ISO 2768-mH

M 1:2 (2:1)

20f7	19,980	19,959
Passmaß	Höchstn.	Mindestm.

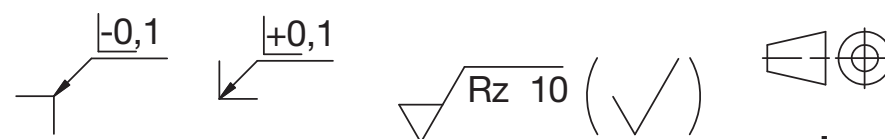



Verantwortl. Abt. NWS-MB	Technische Referenz	Erstellt durch NWS-MB	Genehmigt von	
 <b>Nachwuchs- stiftung Maschinenbau</b>		Dokumentenart Fertigungszeichnung	Dokumentenstatus freigegeben	
		Titel, zusätzlicher Titel Hammerstiel 2 Aufspannung	NWS 200-00-01	
Änd. A	Ausgabedatum A3	Spr. de	Blatt 1	

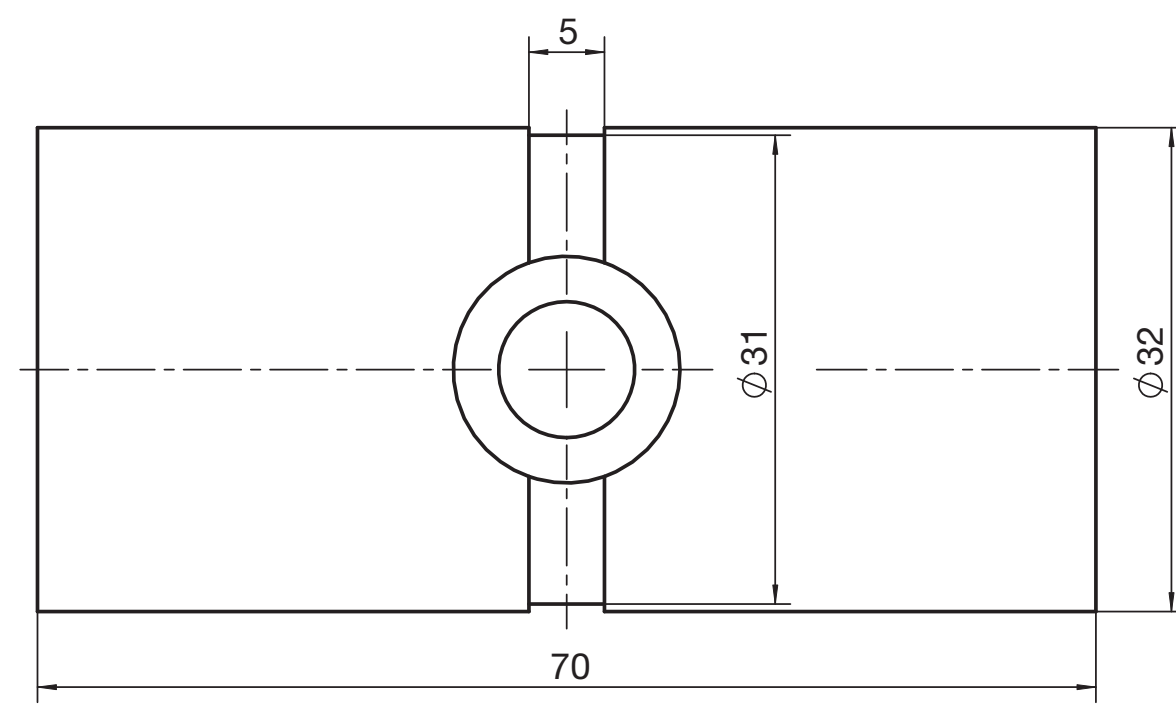
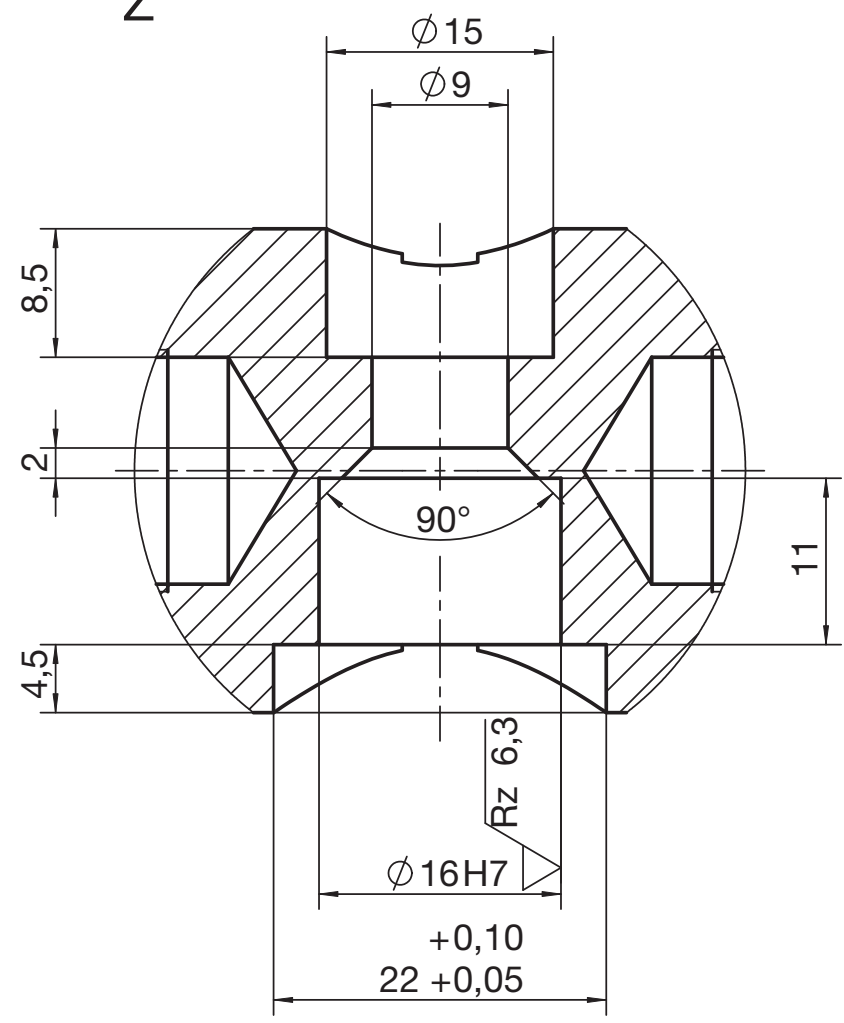
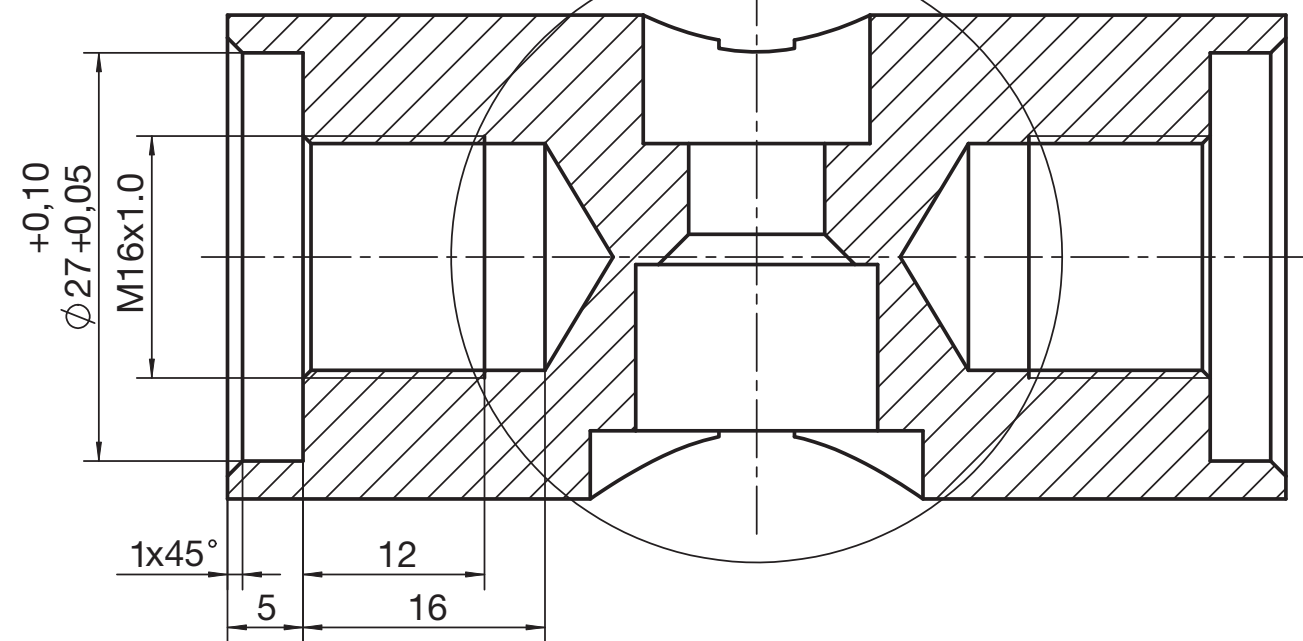


Allgemeintoleranz ISO 2768-mH M 1:1 (2:1)

20f7	19,980	19,959
16g6	15,994	15,983
Passmaß	Höchst m.	Mindest m.

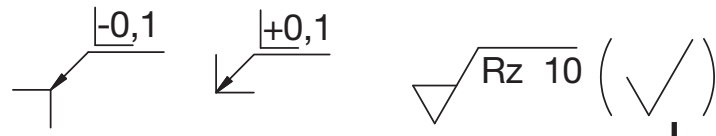


Verantwortl. Abt. NWS-MB	Technische Referenz	Erstellt durch NWS-MB	Genehmigt von		
 <b>Nachwuchs- stiftung Maschinenbau</b>	Dokumentenart Fertigungszeichnung		Dokumentenstatus freigegeben		
	Titel, zusätzlicher Titel <b>Hammerstiel</b>		<b>NWS 200-00-01</b>		
	Änd. A	Ausgabedatum	Spr de	Blatt 1	

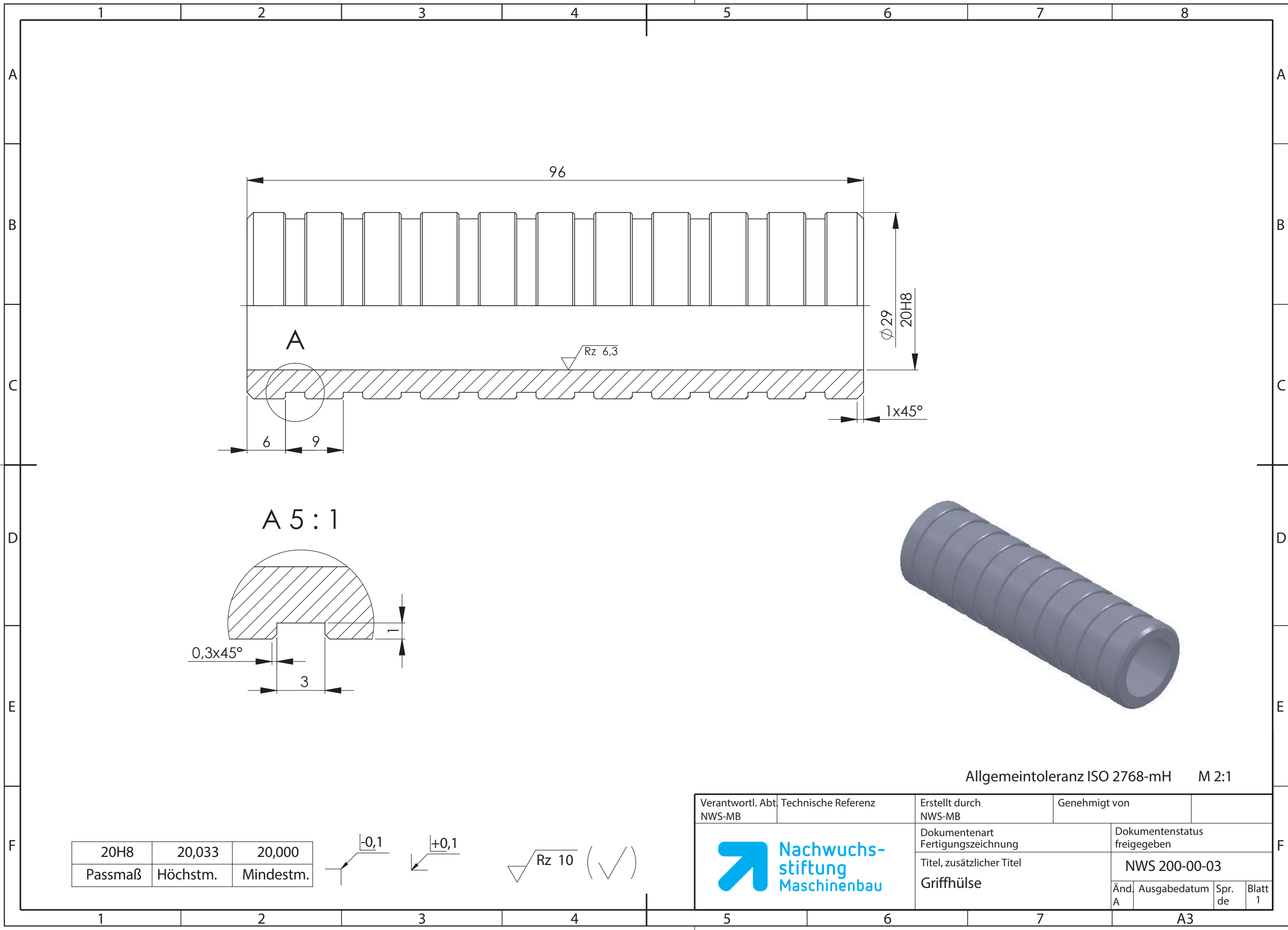


Allgemeintoleranz ISO 2768-mH M 2:1 (1:1)

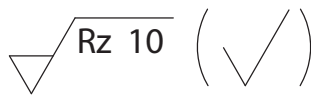
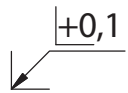
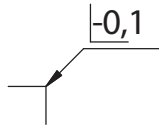
16H7	16,018	16,000
Passmaß	Höchst.	Mindest.




Verantwortl. Abt. NWS-MB	Technische Referenz	Erstellt durch NWS-MB	Genehmigt von	
Dokumentenart Fertigungszeichnung			Dokumentenstatus freigegeben	
Titel, zusätzlicher Titel Hammerkopf			NWS 200-00-02	
Änd. A		Ausgabedatum	Spr. de	Blatt 1



20H8	20,033	20,000
Passmaß	Höchstn.	Mindestm.



Verantwortl. Abt. NWS-MB	Technische Referenz	Erstellt durch NWS-MB	Genehmigt von	
		Dokumentenart Fertigungszeichnung	Dokumentenstatus freigegeben	
		Titel, zusätzlicher Titel Griffhülse	NWS 200-00-03	
Änd. A	Ausgabedatum A3	Spr. de	Blatt 1	

1

2

3

4

A

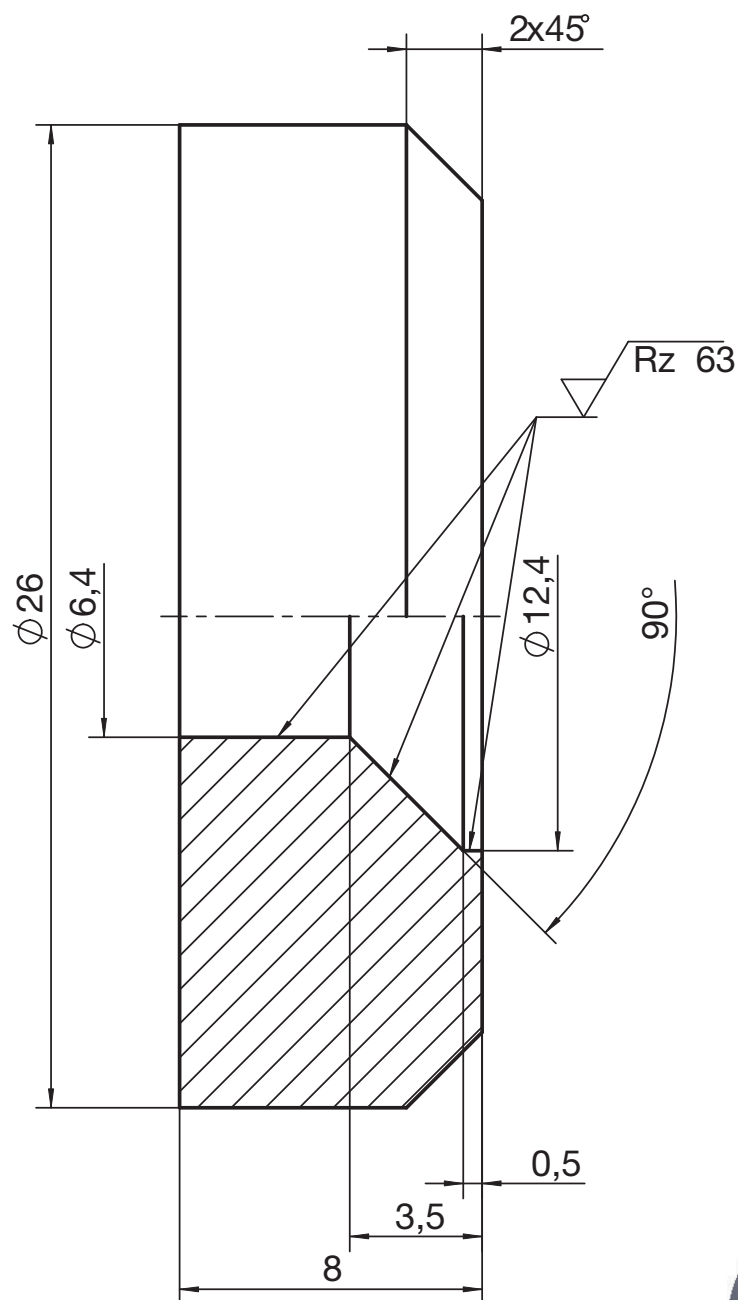
B

C

D


E

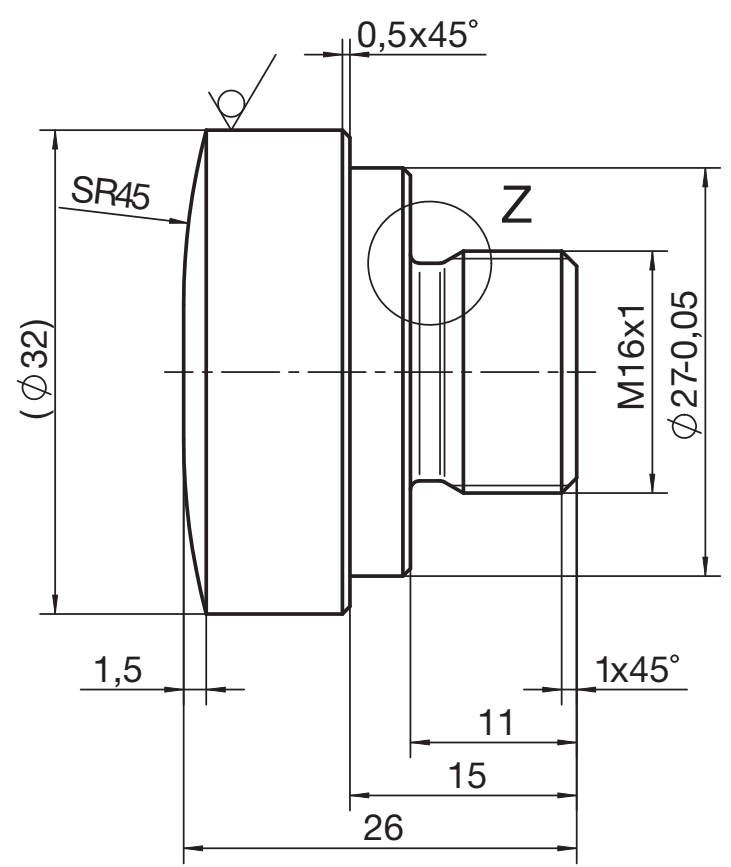
F



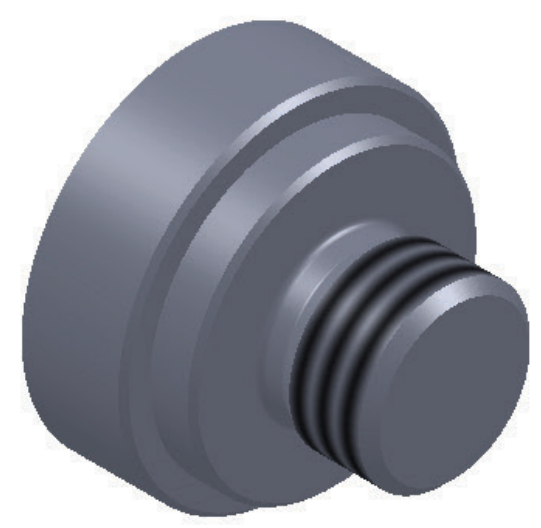
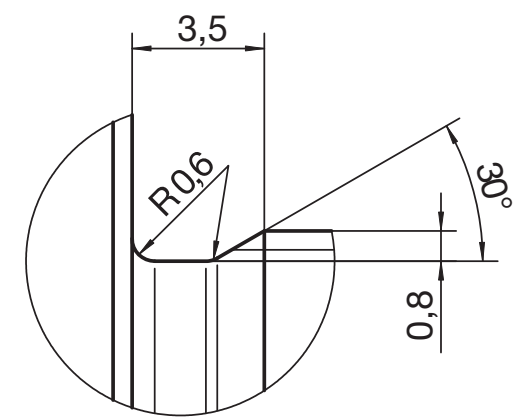
Allgemeintoleranz ISO 2768- mH

M5:1

Verantwortl. Abt. NWS-MB	Technische Referen	Erstellt durch NWS-MB	Genehmigt von	
 <b>Nachwuchs- stiftung Maschinenbau</b>		Dokumentenart Fertigungszeichnung	Dokumentenstatus freigegeben	
		Titel, zusätzlicher Titel Scheibe	NWS 200-00-04	
Änd. A	Ausgabedatum	Spr. de	Blatt 1	




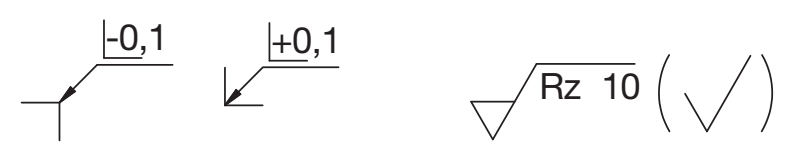
Z 5 : 1

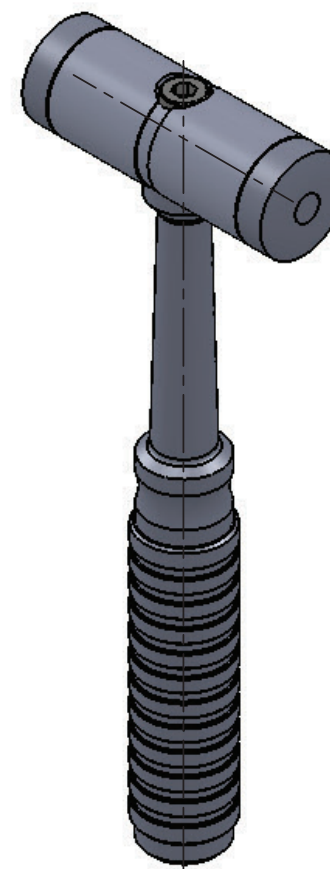
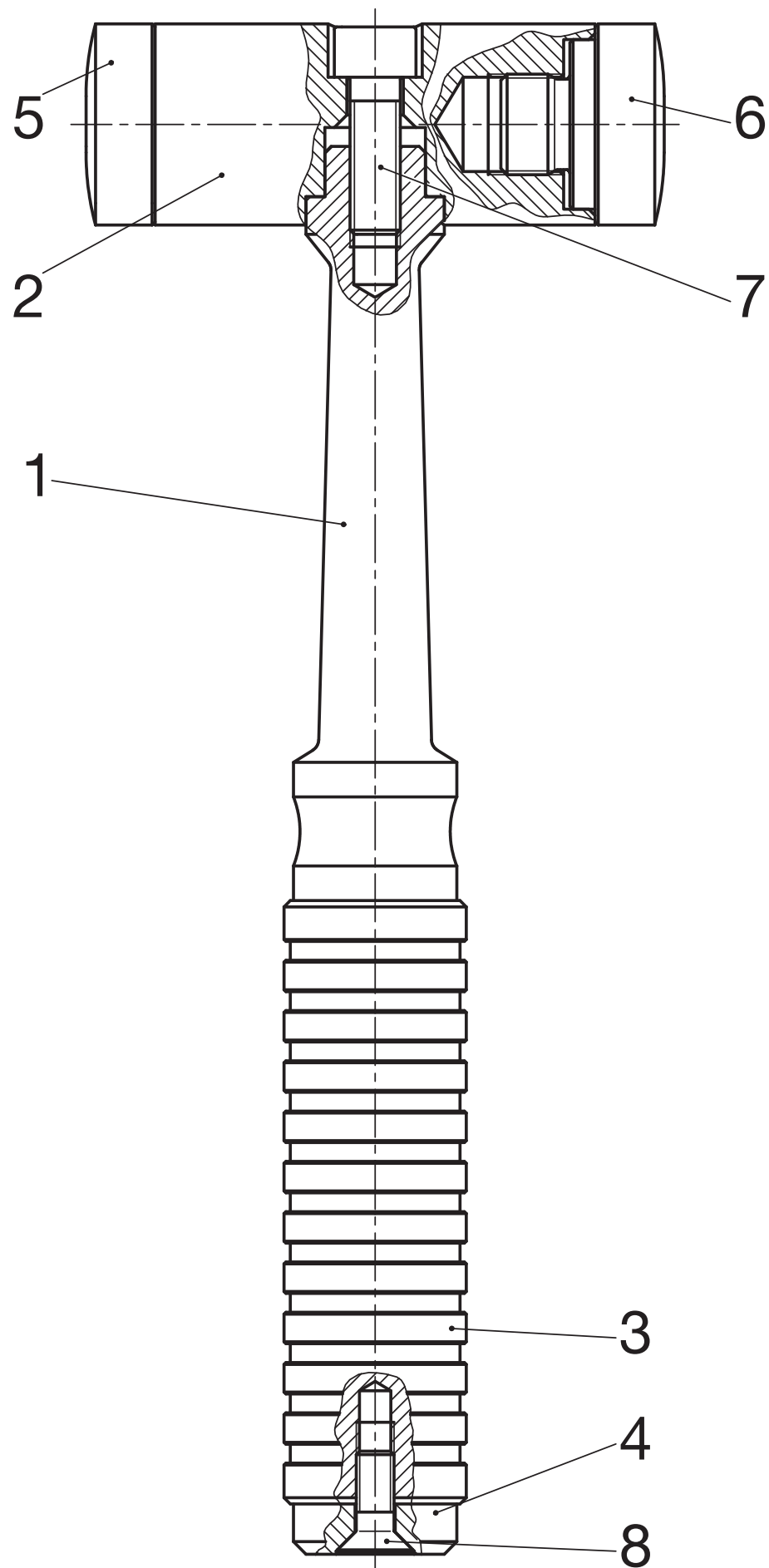



Sachnummer	Werkstoff
NWS 200-00-05/1	Rd DIN 19980-PA-32x30
NWS 200-00-05/2	Rd DIN 1798-AlCuMgPb F38-32x30

Allgemeintoleranz ISO 2768-m M 2:1 (5:1)

Verantw. Abt. NWS-MB	Technische Referenz	Erstellt durch NWS-MB	Genehmigt von	
		Dokumentenart Fertigungszeichnung	Dokumentenstatus freigegeben	
		Titel, zusätzlicher Titel Schlagstück	NWS 200-00-05	
Änd. A	Ausgabedatum	Spr. de	Blatt 1	





8	1	Stck.	Senkschraube	ISO 10642 M6x16		
7	1	Stck.	Zylinderschraube	ISO 4762 M8x25		
6	1	Stck.	Schlagstück	NWS 200-00-05/2	PA	
5	1	Stck.	Schlagstück	NWS 200-00-05/1	PA	
4	1	Stck.	Scheibe	NWS 200-00-04	11SMnPb30	
3	1	Stck.	Griffhülse	NWS 200-00-03	PVC-Rohr	
2	1	Stck.	Hammerkopf	NWS 200-00-02	11SMnPb30	
1	1	Stck.	Hammerstiel	NWS 200-00-01	11SMnPb30	
Pos.	Menge	Einheit	Benennung	Sachnummer/Norm-Kurzbezeichnung	Werkstoff	
Verantwortl. Abt. NWS-MB		Technische Referenz		Erstellt durch NWS-MB	Genehmigt von	
 <b>Nachwuchs- stiftung Maschinenbau</b>			Dokumentenart Fertigungszeichnung		Dokumentenstatus freigegeben	
			Titel, zusätzlicher Titel Schonhammer		NWS 200-00-00	
			Änd. A	Ausgabedatum	Spr. de	Blatt 1

M 1:1 (1:2)